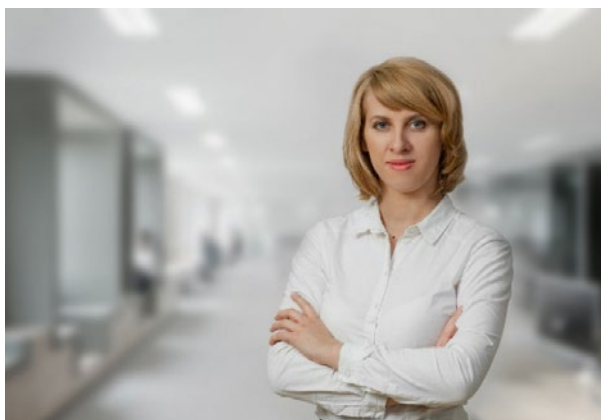


Z diamentami Forbesa

NOVOL Z WIZYTĄ U... PRODUCENTA ZABUDÓW WYWROTEK



↑ Ewelina Ptak

– Działacie w Polsce już od 20 lat. Czym możecie się pochwalić z perspektywy tych lat?

– KH-KIPPER jest wiodącym w Polsce producentem zabudów na podwozia ciężarowe powyżej 12 t DMC. Ponad 14 000 wywrotek z zabudowami KH-KIPPER pracuje w kopalniach i na placach budowy niemal na całym świecie – w Europie, Azji, Afryce, Ameryce Południowej czy dalekiej Oceanii. Produkujemy zabudowy, przyczepy, naczepy i urządzenia hakowe dla branży budowlanej, energetycznej, komunalnej, wydobywczej, a nawet rolniczej.

Cała produkcja odbywa się w Polsce. W dwóch zakładach produkcyjnych koło Kielc: w Kajetanowie, gdzie mieści się siedziba firmy oraz drugim w Skarżysko-Kamiennej pracuje niemal 500 osób. Co tydzień zakłady opuszcza 40 zabudów, a roczne moce produkcyjne kształtują się

Daria Drewek z firmy NOVOL rozmawia z Eweliną Ptak, kierownikiem Działu Marketingu w firmie KH-KIPPER, producentem zabudów wywrotek w Kajetanowie koło Kielc.

na poziomie około 1800 sztuk zabudów, przyczep, naczep i urządzeń hakowych. W wyposażeniu produkcyjne zmodernizowanych w ostatnich latach zakładów produkcyjnych obejmuje m.in. zrobotyzowane spawanie, wycinanie laserowe, obróbkę skrawaniem sterowaną numerycznie czy kształtowanie elementów poprzez tłoczenie i walcowanie.

KH-KIPPER jest laureatem wielu prestiżowych wyróżnień przyznawanych, m.in. przez takie magazyny jak „Forbes”, tygodnik „Wprost” oraz „Puls Biznesu”. W tym roku zabudowa kopalniana W1MV została nominowana do międzynarodowego konkursu Trailer Innovation 2019 w kategorii Zabudowy.

– Jakie są mocne strony Państwa marki, gdzie tkwi jej największy potencjał?

– Specjalnością firmy od zawsze były nietypowe projekty niedostępne u większości konkurencji, która często oferuje jedynie standardowe wyroby, dostosowanie produktów do indywidualnych potrzeb klientów, używanie dobrej jakości materiałów i komponentów oraz

kompleksowe doradztwo techniczne. Klient nie zawsze musi się na wszystkim znać. Mając 20-letnie doświadczenie w projektowaniu i produkcji zabudów, jesteśmy w stanie pomóc mu rozwiązać wiele problemów związanych z transportem.

– Jakie macie Państwo plany na przyszłość?

– Przez ostatnie kilka lat skala działalności firmy odnotowuje dwucyfrowe wzrosty procentowe, co pozwala wytyczać śmiało plany rozwojowe w zakresie nowych produktów, rynków zbytu czy rozbudowy infrastruktury produkcyjnej. Od niedawna mamy do dyspozycji nowe grunty w Kajetanowie koło Kielc, gdzie znajduje się siedziba główna i główny zakład produkcyjny. Ruszyły już prace przy budowie nowej dużej hali montażu końcowego, a chcemy jeszcze rozbudować lakiernię o kolejne kabiny. Zależy nam także na ogólnej poprawie organizacji logistyki wewnętrznej i warunków pracy. Nie ukrywamy, że w kolejnych latach spodziewamy się dalszego dwucyfrowego wzrostu skali działalności, dlatego na pewno będziemy rozwijać

nasze portfolio produktowe i je udoskonalać.

– Od kiedy współpracujecie z firmą Novol? Które wyroby są lakierowane w naszej technologii?

– Pierwsza umowa została podpisana 01.03.2014. Lakierujemy głównie ramy pośrednie zarówno w kolorze RAL 1042, jak i RAL 9011. Stosujemy także podkłady epoksydowe Novol, jak i lakiery nawierzchniowe.

– Jak oceniacie Państwo jakość produktów oraz serwisu Novol?

– Ostateczny efekt lakierowania zależy przede wszystkim od umiejętności lakiernika, nie mniej jednak jakość materiałów NOVOL, czyli w jak sposób rozprowadzają się na malowanych powierzchniach, ich struktura i przyczepność, ma również wpływ na efekt końcowy. Co do serwisu, to w przypadku poważnych problemów zawsze możemy liczyć, że ekipa zjawi się na miejscu w ciągu 24 godzin.

– Może Pani przybliżyć wspólne realizacje? Wspomniała Pani, że zastosowanie technologii jednowarstwowej wpłynęło na zmniejszenie czasu lakierowania i suszenia do połowy.

– Zabudowy KH-KIPPER niejednokrotnie pracują w ekstremalnych warunkach eksploatacyjnych i pogodowych, np. przy transporcie urobku w kopalniach. Stosowanie wysokiej jakości materiałów, na przykład takich, jak lakiery NOVOL, zapewnia naszym końcowym klientom długi okres ich użytkowania. W Rosji, gdzie mamy klientów, którzy wymieniają podwozie, a nadającą się jeszcze do pracy skrzynię pozostawiają.

Dobrej jakości lakier na pewno przyczynia się do skutecznej ochrony zabudowy przed korozją.

Aktualnie jest wprowadzany podkład 365 tix i emalia akrylowa 4990 UHS. System szybko schnie, ma wyższy połysk i ładnie się zawiąza na rantach.

– Wcześniej mówiliśmy o jakości produktów Novol, czy występują jakieś problemy z dostarczaniem podkładami i lakierami?

– W okresie zimowym pojawia się problem z dosychaniem lakierów. Aby tego uniknąć wprowadzamy szybszy utwardzacz i wydłużamy czas suszenia.

– Bardzo dziękuję za możliwość odwiedzenia Państwa firmy i uzyskania wielu inspirujących odpowiedzi. ✕



↑ Jeden z produktów KH-KIPPER pomalowany lakierami NOVOL.